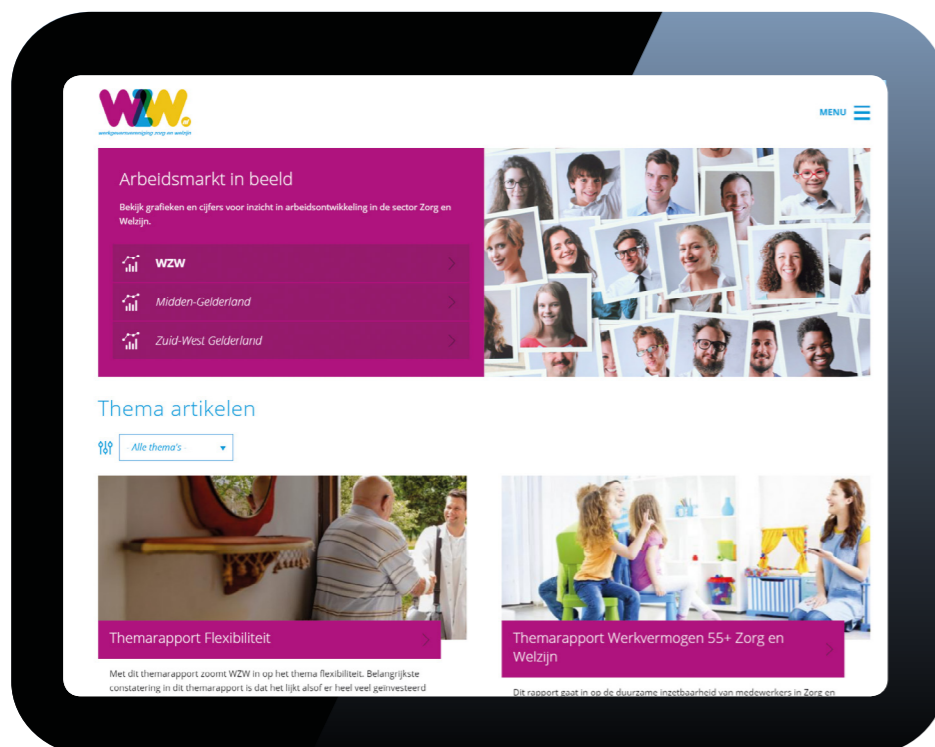


## ARBEIDSMARKT IN BEELD

[www.wzw.arbeidsmarktinbeeld.nl](http://www.wzw.arbeidsmarktinbeeld.nl)

Je belangrijkste bron voor sturing op gebied van arbeidsmarktbeleid binnen jouw organisatie

[www.wzw.arbeidsmarktinbeeld.nl](http://www.wzw.arbeidsmarktinbeeld.nl) is hét digitale platform voor actuele cijfers op elk gewenst moment. WZW ziet het als haar taak om haar leden en de regio adequaat te informeren over arbeidsmarkt cijfers en -trends.



### HET DASHBOARD IS:

➔ ACTUEEL

➔ ALLE INFORMATIE GEBUNDELD OP 1 PLEK

➔ BETROUWBAAR

➔ MOGELIJKHEID TOT BENCHMARK

### WZW ALS PARTNER

WZW is je partner voor duiding, extra toelichting en meer cijfers. Neem gerust contact met ons op.



Werkgeversvereniging  
Zorg en Welzijn  
info@wzw.nl  
026 389 89 83

# ARBEIDSMARKT IN BEELD 2018

## MIDDEN-, ZUID- EN WEST-GELDERLAND

### CIJFERS EN PROGNOSES

Dit is de eerste uitgave Arbeidsmarkt in beeld, als samenvatting van het digitaal arbeidsmarktdashboard [www.wzw.arbeidsmarktinbeeld.nl](http://www.wzw.arbeidsmarktinbeeld.nl).

De belangrijkste cijfers en prognoses voor de regio zijn voor je samengevat. Het digitale platform biedt voortaan op ieder moment inzicht in actuele data en relevante (regionale) trends en ontwikkelingen.

### TRENDS IN ZORG EN WELZIJN

➔ Toenemende werkgelegenheid

➔ Toenemend aantal vacatures

➔ Toenemend aantal studenten

➔ Toenemend verzuim

➔ Toenemende uitstroom

### PROGNOSES OVERSCHOTTEN EN TEKORTEN 2021

#### TOTAAL TEKORT IN DE REGIO

Geen extra actie betekent voor de regio WZW een tekort oplopend tot:

➔ Midden-Gelderland **-3.178**  
➔ Zuid- en West-Gelderland **-3.470**

KWALIFICATIE	Midden-Gelderland		Zuid- en West-Gelderland	
	A	B	A	B
Zorghulp	44	44	32	32
Helpende	-166	-106	-129	-82
<b>Verzorgende</b>	<b>-687</b>	<b>-419</b>	<b>-636</b>	<b>-385</b>
<b>Verpleegkundige mbo</b>	<b>-1.489</b>	<b>-911</b>	<b>-1.326</b>	<b>-806</b>
<b>Verpleegkundige hbo</b>	<b>-830</b>	<b>-520</b>	<b>-1.112</b>	<b>-692</b>
Pedagogisch werker mbo 3	-71	-45	-60	-37
Pedagogisch werker mbo 4	-113	-67	-136	-86
Medewerker maatschappelijke zorg mbo 3	91	91	25	25
Medewerker maatschappelijke zorg mbo 4	-24	-3	-172	-108
Sociale dienstverlening	67	67	55	55
Sociaal cultureel werk	6	6	2	2
Pedagogiek hbo	39	39	53	53
Maatschappelijk werk en dienstverlening	90	90	48	48
Culturele en maatschappelijke vorming	-43	-27	-47	-29
Sociaal pedagogische hulpverlening	-61	-46	-6	-5
Doktersassistent	-31	-18	-61	-39

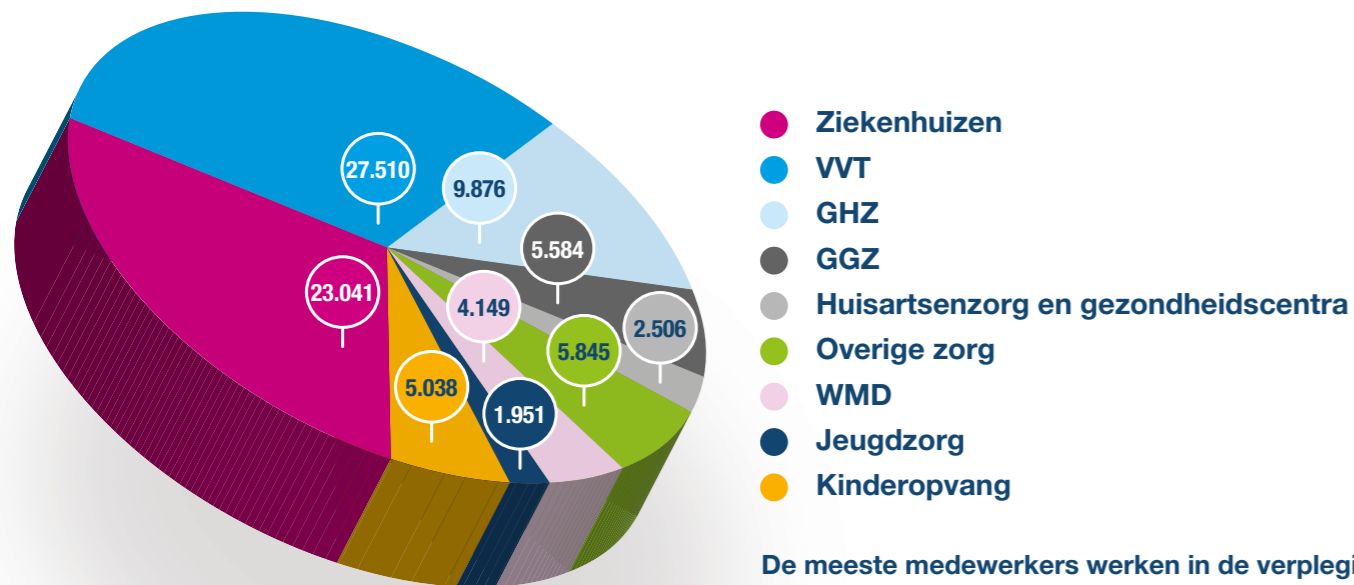
#### Scenario A

Het 'hoge scenario' waarin er geen extra actie wordt ondernomen om de tekorten op te lossen en 100 procent van de tekorten wordt meegenomen naar het volgende jaar.

#### Scenario B

Het 'midden scenario' waarin er actie wordt ondernomen waardoor 75 procent van de tekorten wordt meegenomen naar het volgende jaar.

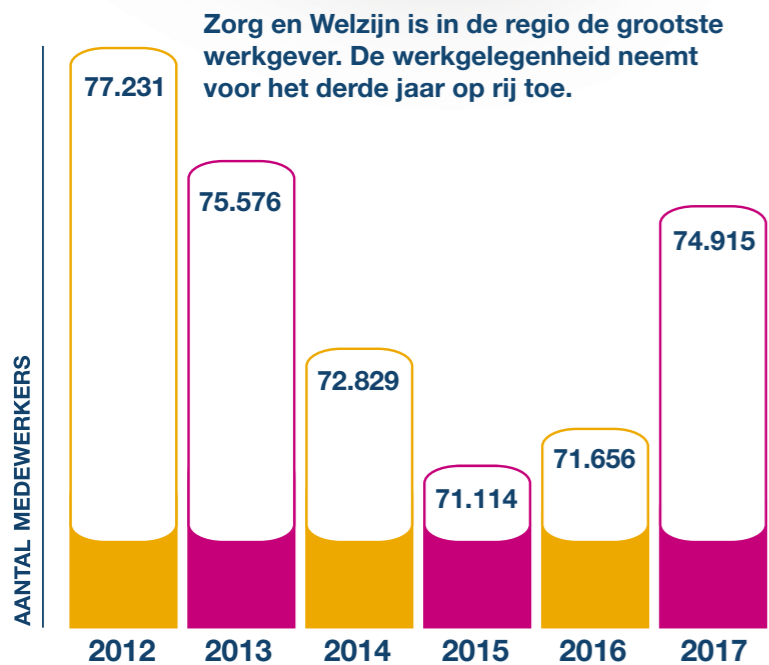
## WERKGELEGENHEID 2017: AANTAL MEDEWERKERS PER BRANCHE



De meeste medewerkers werken in de verpleging, verzorging en thuiszorg of in de ziekenhuizen in de regio.

Bron: PFZW en cijfers UMC (bewerking WZW), augustus 2018

## ONTWIKKELING WERKGELEGENHEID 2012-2017



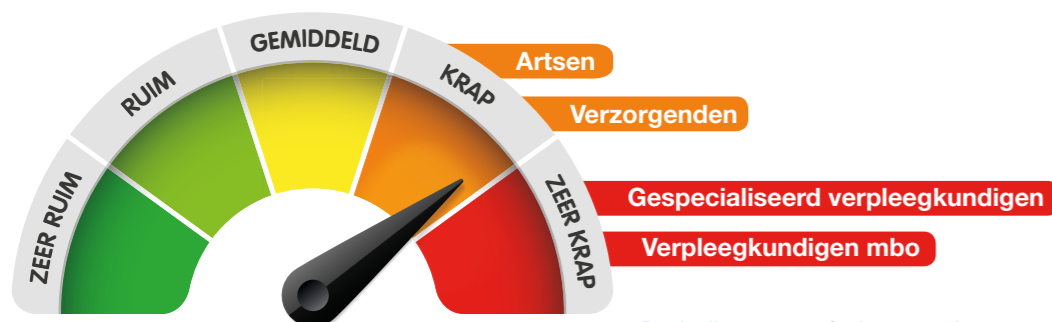
### AANTAL ZORGVACATURES

1E HELFT 2017: 1.320  
1E HELFT 2018: 2.425 **+84%**

Er is een grote toename van vacatures te zien in de regio. In de eerste helft van 2018 zijn er eind juni al bijna net zoveel vacatures als in heel 2017. De verwachting is dat dit aantal nog verder zal stijgen.

Bron: www.werkeninzorgenwelzijn.nl

## SPANNINGSINDICATOR



De indicator geeft de spanning weer tussen vraag en aanbod op de arbeidsmarkt.

Bron: UWV, spanningsindicator, augustus 2018

## ONDERWIJS



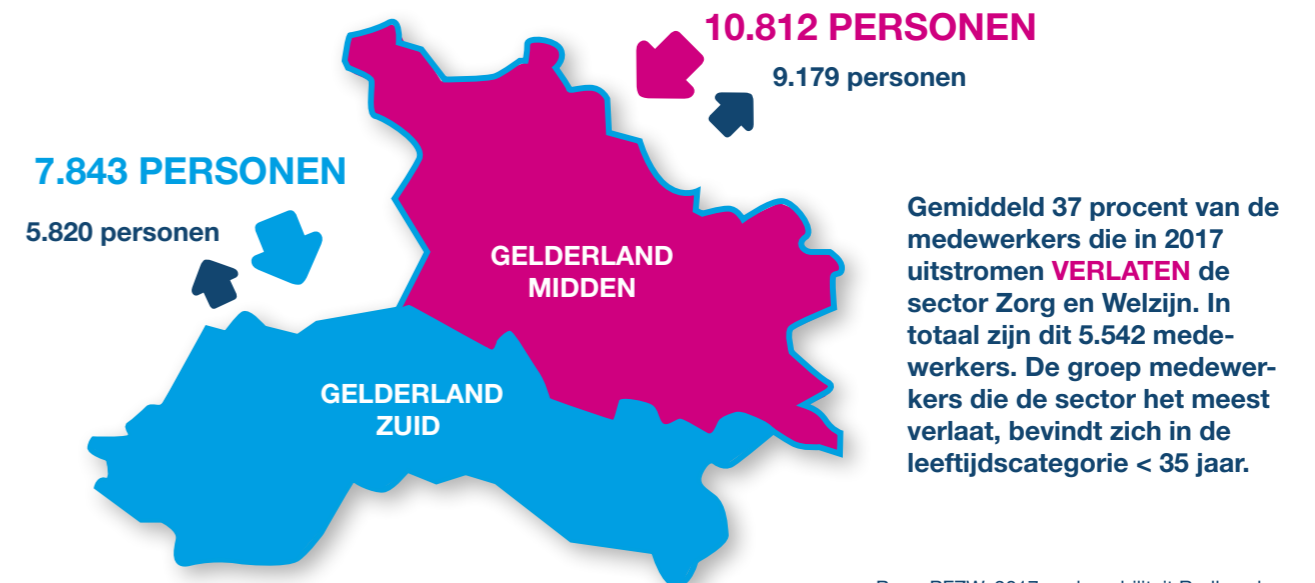
AANTAL STUDENTEN IN MBO	
2015	2017
7.335	8.081

AANTAL STUDENTEN IN HBO	
2015	2017
5.127	5.605

Het totaal aantal studenten Zorg en Welzijn in de regio neemt toe. De nieuwe instroom vlakkt af, maar is wel hoger dan in 2015.

Bron: Duo, augustus 2018

## INSTROOM EN UITSTROOM



Bron: PFZW, 2017 excl. mobiliteit Radboudumc

## VERZUIM

Het verzuim in Zorg en Welzijn is hoog en stijgt meer dan in andere sectoren in Nederland.

Top 3 HOOGSTE verzuimpercentage	2016	2017
1) Openbaar bestuur en overheidsdiensten	5,3	5,4
2) GEZONDHEIDSZORG EN WELZIJNSZORG	5,1	5,3
3) Industrie	4,8	5,0

Top 3 LAAGSTE verzuimpercentage	2016	2017
1) Horeca	2,2	2,2
2) Specialistische zakelijke diensten	2,6	2,7
3) Informatie en communicatie	2,8	2,8

Gemiddeld verzuim	2016	2017
	3,9	4,0

Bron: CBS, statline, augustus 2018