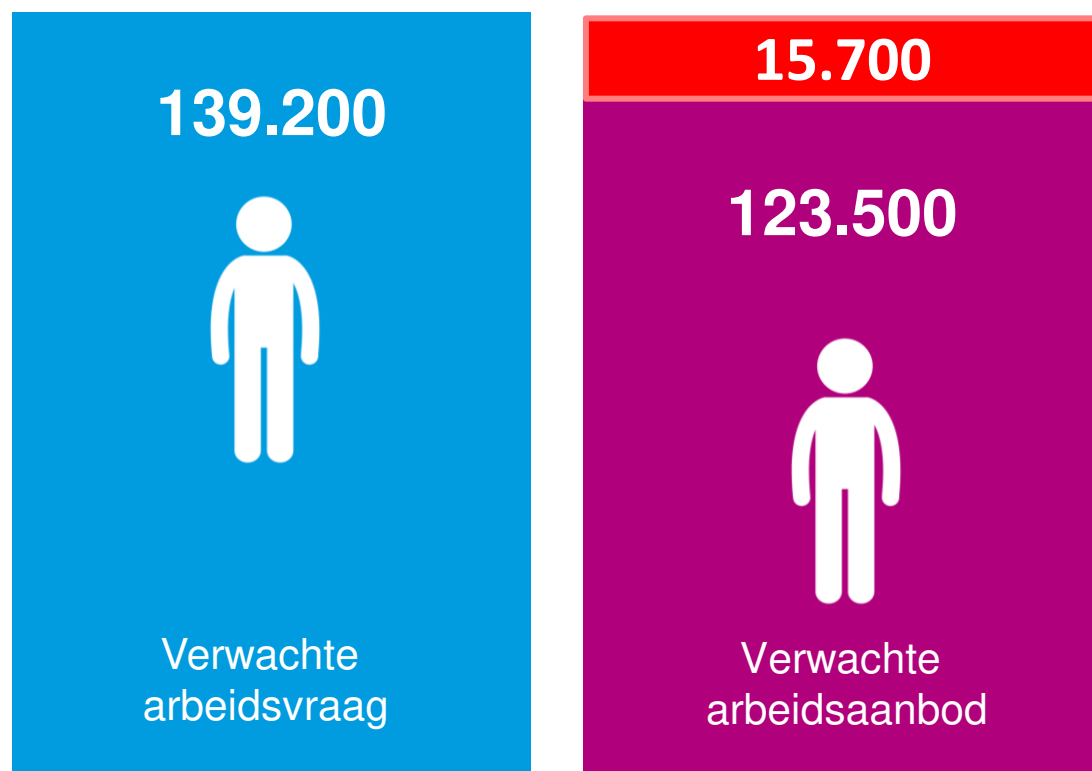


Het onbenut arbeidsmarktpotentieel



Aantal medewerkers
Zorg en Welzijn in 2033



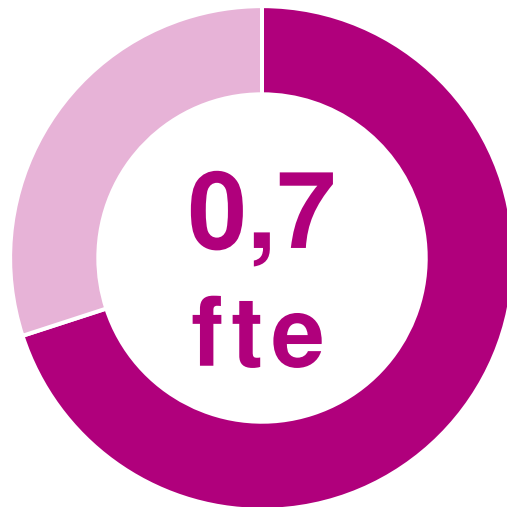
In de regio Midden- en Zuid-West Gelderland

Bron: Prognosemodel Zorg en Welzijn

Voorbeeld: verhoog de deeltijdfactor

Huidige gemiddelde deeltijdfactor van:

Verzorgende (niv3)
Verpleging & Verzorging



Stel, je verhoogt de deeltijdfactor tot 2028 met **0,05 fte** (in fasen).

Verhoging fte van

+0,05

=

Daling in tekort van

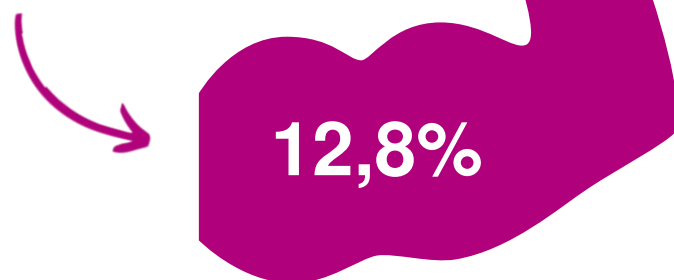
-12,5%

Dan zakt in 2033 het verwachte tekort met zo'n **400** personen!

Voorbeeld: zet pensioengerechtigden in

Nu

Percentage
67-plussers
actief op de
arbeidsmarkt



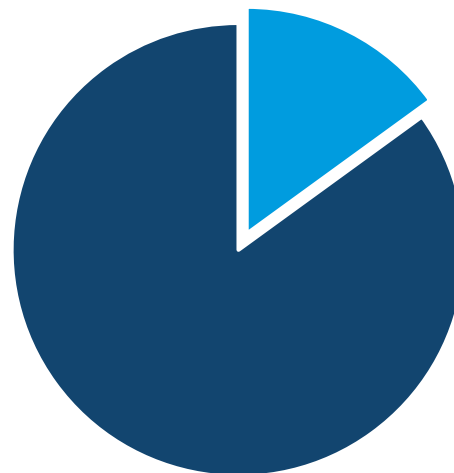
Hier liggen kansen!

*(Bron: CBS / ABN Amro, publicatie
Grijs potentieel, 2024.)*

In 2024

↪ **1.500** zorg- en welzijnsmedewerkers
bereiken pensioengerechtigde leeftijd

Als **15 procent** daarvan 1 jaar lang 12 uur
(ofwel 0,33 fte) langer wil door werken



= jaarlijks **75 fte extra**
behoud van professionals

(Bron: PFZW, bewerking door WZW)

Meer arbeidsmarktinformatie?

Kijk op wzw.arbeidsmarktinbeeld.nl
of neem contact op via
arbeidsmarktinformatie@wzw.nl



WERKGEVERSVERENIGING
ZORG EN WELZIJN