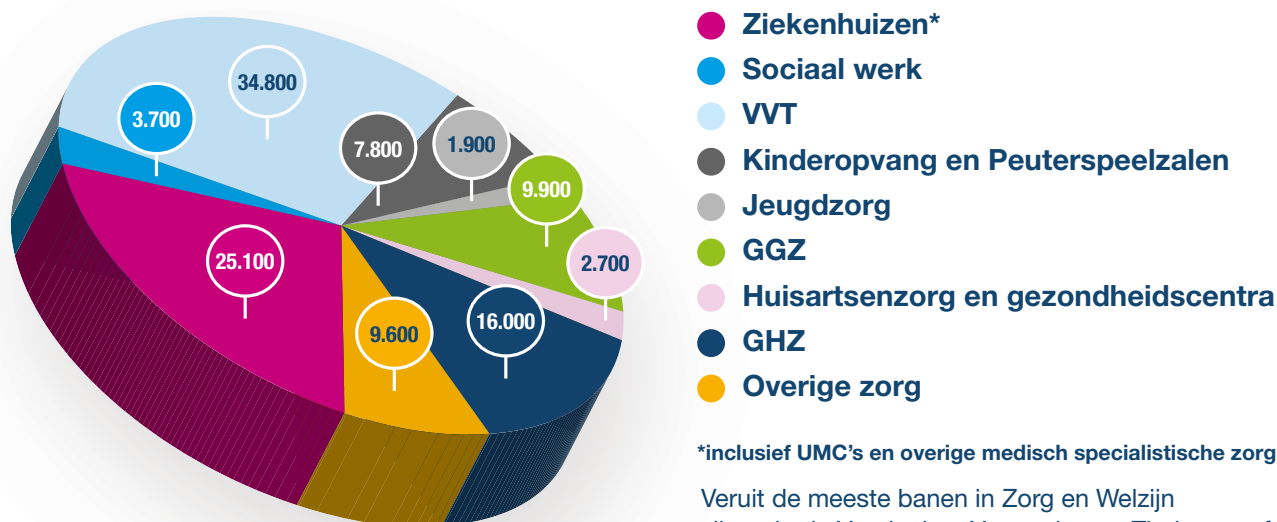


ARBEIDSMARKT IN BEELD

REGIO MIDDEN-, ZUID- EN WEST-GELDERLAND

Voor je ligt een nieuwe uitgave van de factsheet Arbeidsmarkt in Beeld. Het is een van de publicaties die WZW over arbeidsmarktgegevens en -trends uitbrengt. Deze factsheet geeft inzicht in de **cijfers van 2020** en laat de arbeidsmarktontwikkelingen vanaf 2016 zien. In het najaar komt WZW met een publicatie over de prognosecijfers vanuit het landelijke Prognosemodel Zorg en Welzijn. Kijk voor een totaaloverzicht van actuele arbeidsmarktgegevens op www.wzw.arbeidsmarktinebeeld.nl.

WERKGELEGENHEID 2020: AANTAL BANEN PER BRANCHE

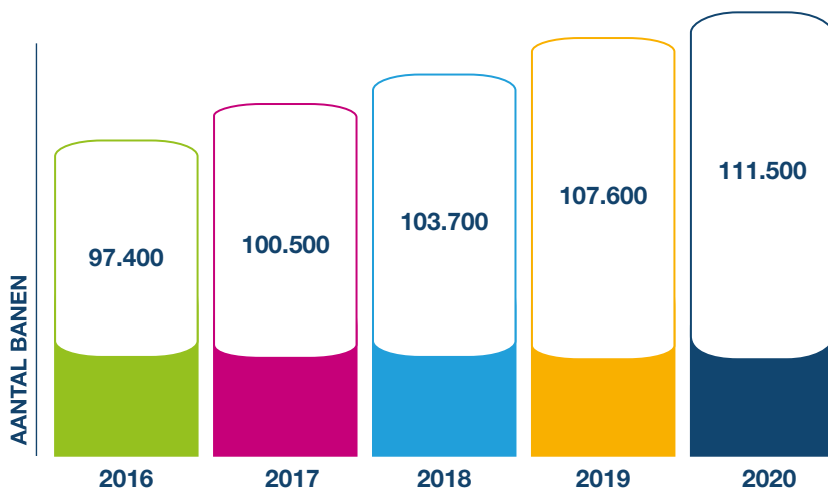


*inclusief UMC's en overige medisch specialistische zorg

Veruit de meeste banen in Zorg en Welzijn zijn er in de Verpleging, Verzorging en Thuiszorg of in de ziekenhuizen in de regio.

ONTWIKKELING WERKGELEGENHEID

Zorg en Welzijn is in deze regio de grootste werkgever. De werkgelegenheid neemt voor het vijfde jaar op rij toe.



AANTAL VACATURES



Ten opzichte van 2019 is het aantal vacatures in 2020 beduidend **LAGER**.

Bron: www.werkeninzorgenwelzijn.nl

INSTROOM EN UITSTROOM VAN MEDEWERKERS

| ZUID-WEST GELDERLAND | | MIDDEN-GELDERLAND | |
|----------------------|-------|-------------------|-------|
| instroom | 7.010 | instroom | 6.440 |
| uitstroom | 4.740 | uitstroom | 4.640 |
| saldo | 2.270 | saldo | 1.800 |



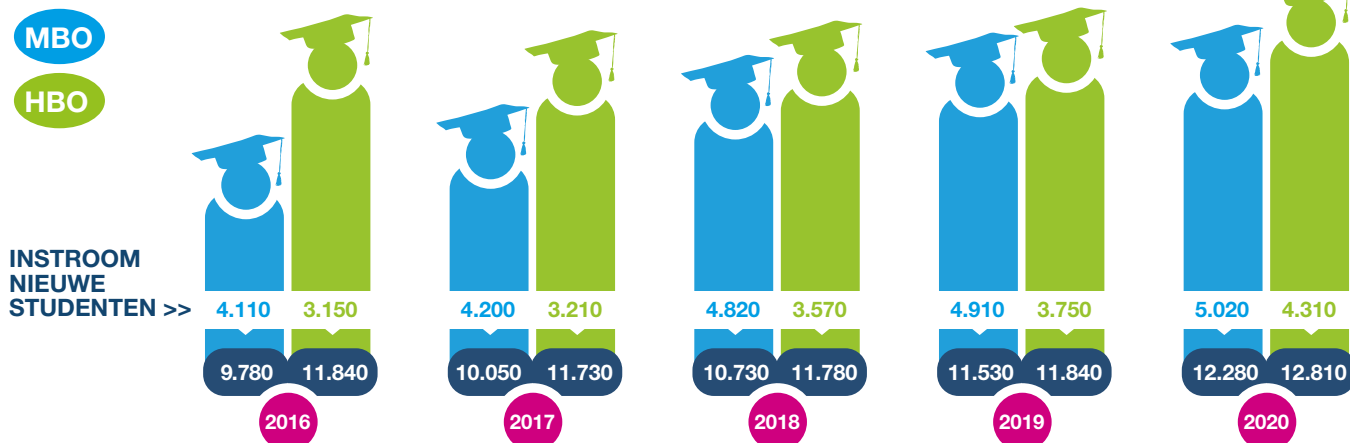
Zowel in Midden-Gelderland als in Zuid-West Gelderland kwamen er **MEER** medewerkers bij dan dat er medewerkers uitstroonden.

SPANNINGSINDICATOR

De indicator geeft de spanning weer tussen vraag en aanbod op de arbeidsmarkt.



TOTAAL AANTAL STUDENTEN ZORG EN WELZIJN



LANDELIJK VERZUIM

Binnen Zorg en Welzijn heeft de Verpleging, Verzorging en Thuiszorg net als de voorgaande vier jaren het hoogste gemiddelde verzuimpercentage van alle branches binnen de sector. Van alle sectoren in Nederland heeft Zorg en Welzijn in het coronajaar 2020 het hoogste gemiddelde verzuimpercentage: 6,4, met waarden variërend van 5,1 tot 7,9. Het landelijke gemiddelde ligt op 4,7.

| TOP 3 GEMIDDELD VERZUIMPERCENTAGE BRANCHES ZORG EN WELZIJN | 2016 | 2017 | 2018 | 2019 | 2020 |
|--|------|------|------|------|------|
| 1 Verpleging, Verzorging en Thuiszorg | 6,3 | 6,5 | 6,8 | 6,8 | 7,9 |
| 2 Gehandicaptenzorg | 5,6 | 5,7 | 6,2 | 6,4 | 7,1 |
| 3 Kinderopvang (incl. peuterspeelzaalwerk) | 4,7 | 4,7 | 5,5 | 5,4 | 6,4 |
| 3 Sociaal werk | 5,3 | 5,7 | 6,0 | 6,1 | 6,4 |

| TOP 3 GEMIDDELD VERZUIMPERCENTAGE BEDRIJFSTAKKEN | 2016 | 2017 | 2018 | 2019 | 2020 |
|--|------|------|------|------|------|
| 1 Gezondheids- en welzijnszorg | 5,1 | 5,3 | 5,7 | 5,7 | 6,4 |
| 2 Industrie | 4,8 | 5,0 | 5,4 | 5,4 | 6,0 |
| 3 Waterbedrijven en afvalbeheer | 5,0 | 4,7 | 5,3 | 5,7 | 5,9 |

Bron: AZW en CBS

WWW.WZW.ARBEIDSMARKTINBEELD.NL

Voor alle actuele cijfers beschikbaar op elk moment!

WZW ALS PARTNER

WZW is je partner voor duiding, extra toelichting en meer cijfers. Neem gerust contact met ons op.

Bron: wzw.arbeidsmarktbeeld.nl of anders vermeld.
In deze factsheet zijn de cijfers tot en met Q4 2020 meegenomen.



info@wzw.nl
026 389 89 83